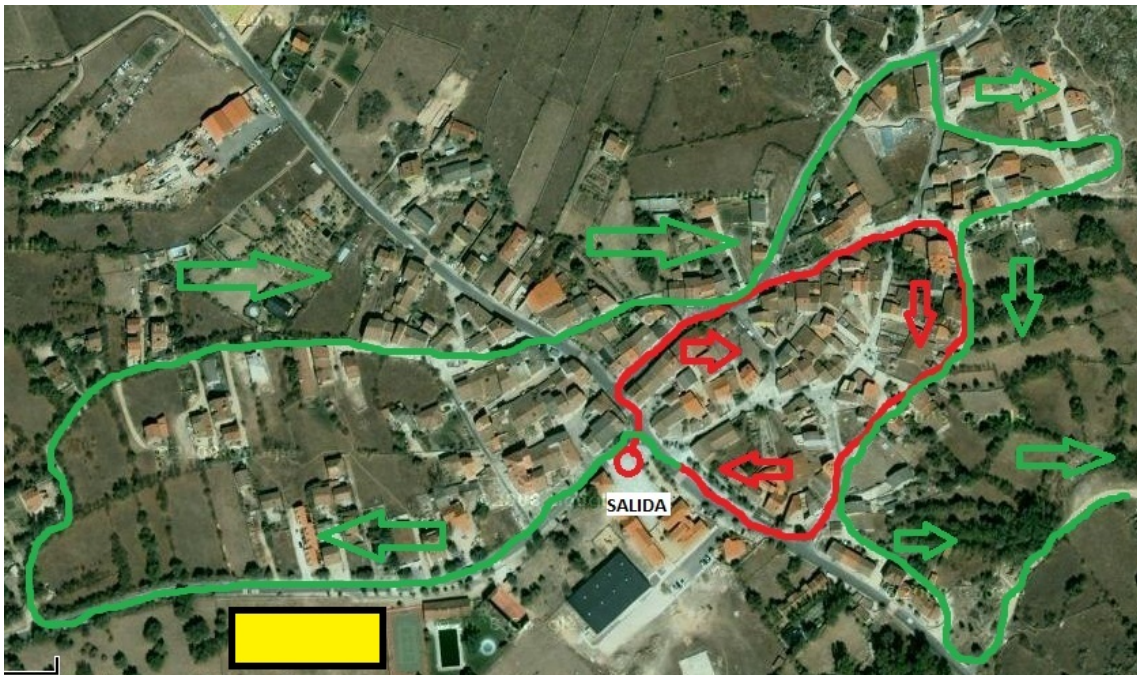


## MAPA CARRERA

### SALIDA



(SALIDA Y RECORRIDO POR LAS CALLES DE EL BERRUECO, EN ROJO LA PRIMERA PARTE, EN VERDE LA SEGUNDA PARTE QUE NOS LLEVARÁ A LOS CAMINOS DEL CANAL)

#### Descripción:

- La salida tiene lugar junto a la Plaza de la Picota.
- Se da una primera vuelta por las calles del pueblo para luego volver a pasar por la Plaza.
- Desde aquí nos dirigiremos al otro extremo del pueblo para transitar por la calle de las Eras. Tras la cual volveremos a dar otra vuelta por la zona céntrica, visitando en esta ocasión la iglesia y el mirador del Embalse de El Atazar.
- Al salir de esta vuelta nos dirigiremos a los caminos del canal que bajan hacia el embalse de El Atazar.
- En rectángulo amarillo puede observarse la zona destinada a aparcamiento para este evento. (Así evitamos cargar de coches las calles del pueblo para poder correr con el mayor espacio posible).
- Kilometraje: al salir del pueblo habremos recorrido casi 3 kilómetros.

## CAMINOS DEL CANAL



(SALIDA DEL PUEBLO Y ENTRADA A LOS CAMINOS)

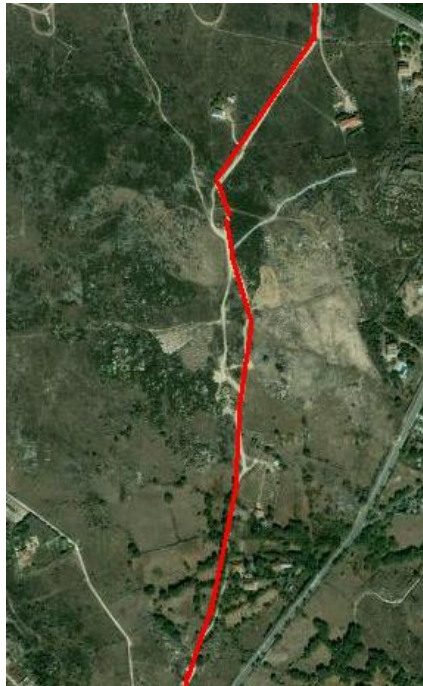
	<p>Descripción:</p> <ul style="list-style-type: none"><li>- Tras salir del pueblo bajamos hacia el embalse de El Atazar para disfrutar de las vistas. Los caminos son como pequeños toboganes con diversas subidas y bajadas que terminarán de calentar nuestras piernas.</li><li>- En la zona resaltada en amarillo repondremos vuestra sed en el avituallamiento.</li><li>- Kilometraje: tras pasar el avituallamiento llevaremos 6 kilómetros.</li></ul>

(CONTINUACIÓN POR LOS CAMINOS DEL CANAL)

## SUBIDA AL PICACHUELO



(SUBIDA AL PICACHUELO)



(SUBIDA Y LLEGADA AL PUEBLO)

### Descripción:

- Tras reponer líquidos nos espera el camino de retorno al pueblo. Diferentes subidas con pequeños tramos para reponer energías. ¡Ánimo! Antes de llegar al Restaurante El Picachuelo afrontaremos la épica subida de tierra y piedra berroqueña.
- Kilometraje: al alcanzar la zona del Picachuelo llevaremos 7 kilómetros y sumaremos uno más casi al llegar al pueblo.



## MAPA COMPLETO DE LA CARRERA



Nota: el circuito puede sufrir modificaciones por motivos ajenos a la organización. Estas variaciones se comunicarían el mismo día de la carrera.