

X MILLAS DEL GUADIANA.

RECORRIDO Y PERFIL DE LA PRUEBA

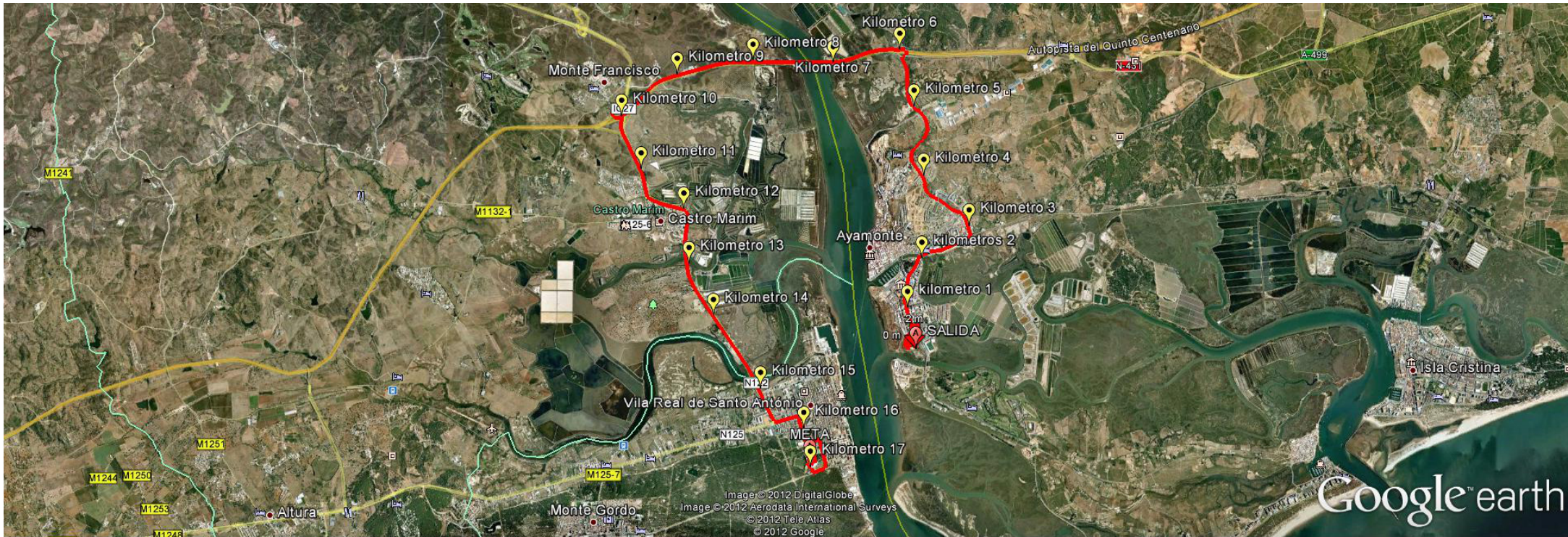


Gráfico: min, media, máx Elevación: 0, 16, 54 m
Total de intervalo: Distancia: 17,5 km Incremento/pérdida de elevación: 136 m, -133 m
Pendiente máxima: 8,5%, -17,0% Pendiente media: 1,2%, -2,1%

