



Fetri

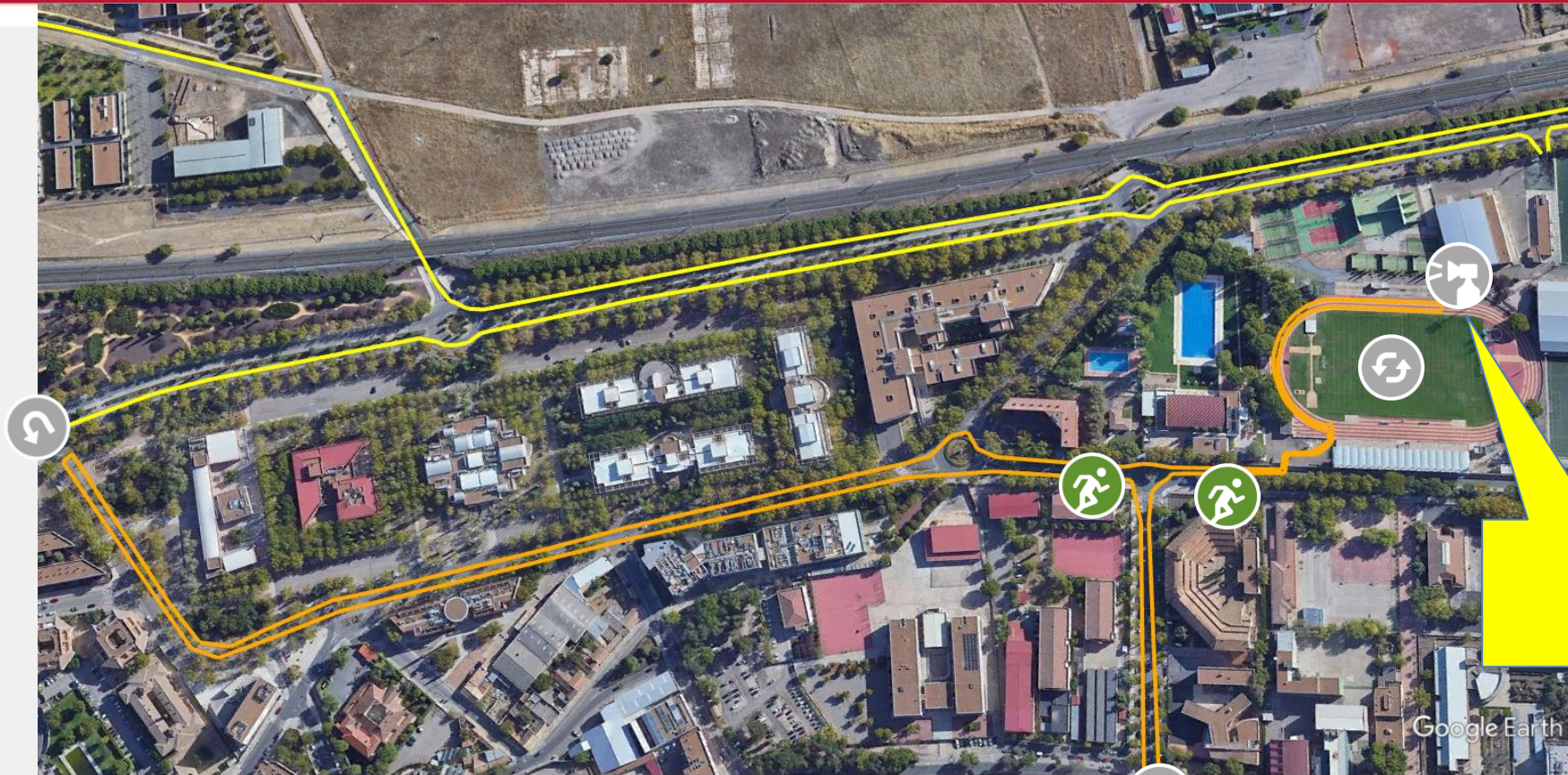
*FEDERACIÓN ESPAÑOLA
DE TRIATLÓN*

**IX Duatlón Urbano de Ciudad Real
Campeonato de España de Duatlón SuperSprint Cd / Jv / Jn
Ciudad Real 2025**





1. Zona central – Estadio Juan Carlos I
2. Acceso Sede
3. Entrega de dorsales e información
4. Zona de transición
5. Guardarropa y Zona de Recuperación
6. Grada



**Inicio
Carrera**





**Inicio
2ª Vuelta Carrera**





Gráfico: min., media, máx. Elevación: 625, 628, 633 m
Total de intervalo: Distancia: 5,34 km Incremento/pérdida de elevación: 27,7 m, -27,6 m Pendiente máxima: 5,2%, -3,0% Pendiente media: 1,1%, -0,9%

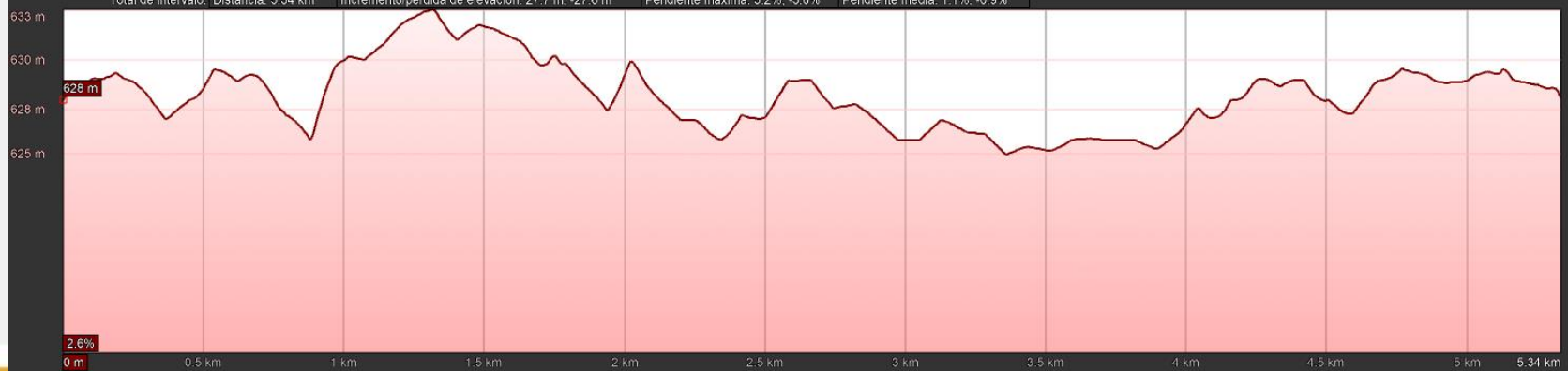




Gráfico: min., media, máx. Elevación: 627, 629, 632 m
Total de intervalo: Distancia: 2.46 km Incremento/pérdida de elevación: 14.0 m, -14.0 m Pendiente máxima: 7.9%, -7.2% Pendiente media: 1.0%, -1.1%

