



I DUATLÓN ESTANDAR DE ALCAZAR DE SAN JUAN

Domingo 27/04/2025 a partir de las 09:30 horas



Los participantes recorrerán las siguientes distancias:

**10 Km de carrera a pie (2 vueltas al circuito),
38 Km de ciclismo de carretera (2 vueltas al circuito) y
5 Km de carrera a pie (1 vuelta al circuito).**



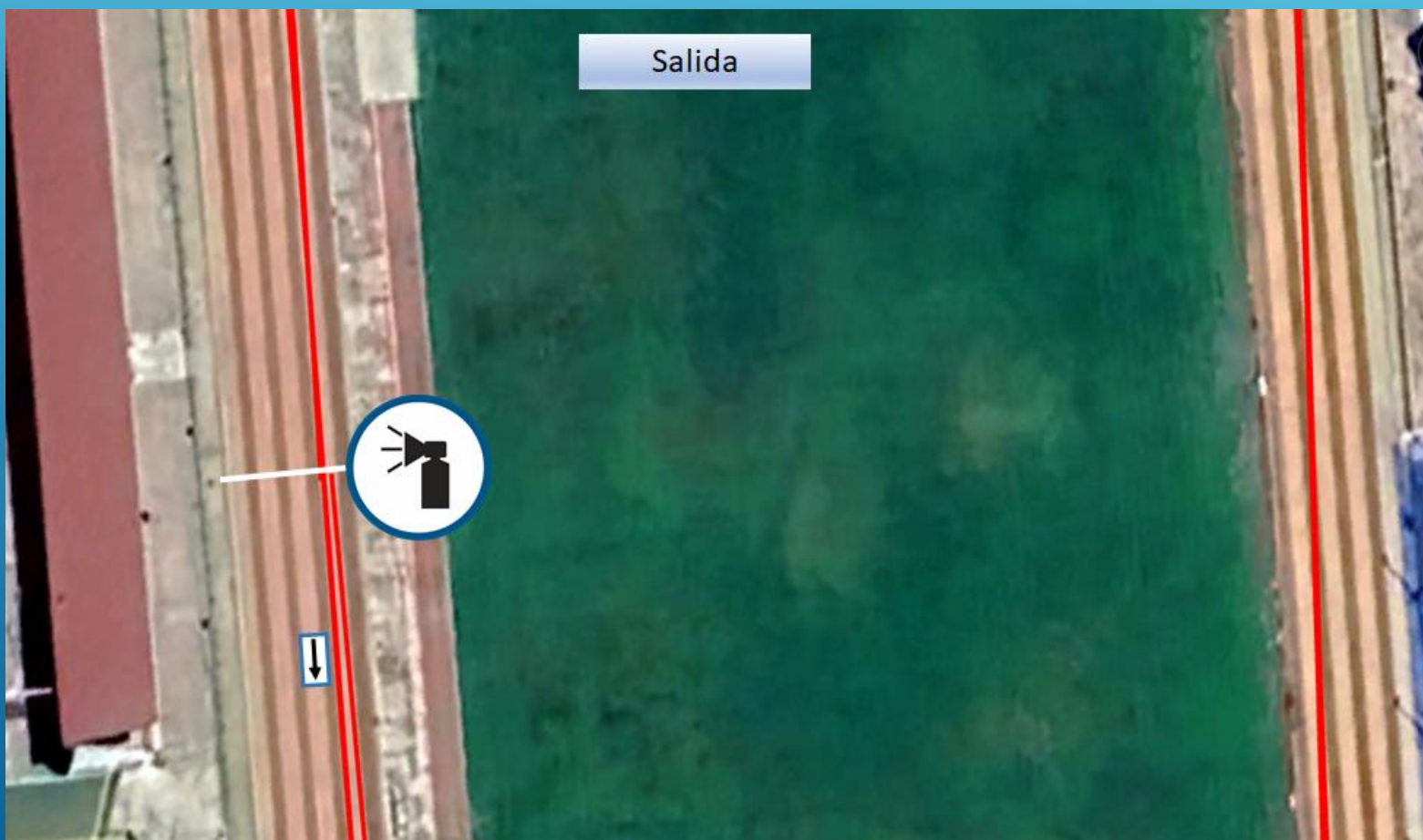
CRONOLOGÍA DE LAS PRUEBAS.

I Duatlón Estándar de Carretera de Alcazar de San Juan. (27/04/2025)

- 08:00 Entrega de Dorsales y Chip.
- 08:30 Apertura del Área de Transición.
- 09:15 Cámara de llamadas.
- 09:20 Cierre del Área de Transición.
- 09:30 Salida de la prueba.
- **09:30 a 12:05 horas, circuito cerrado para la bici, a partir de esa hora el participante que esté en el recorrido deberá atenerse a las normas de circulación conforme a la legislación vigente.**
- 12:45 Corte de tiempo en meta.
- 12:45 Entrega de Bicis en Box.
- 13:00 Entrega de Premios.



SALIDA

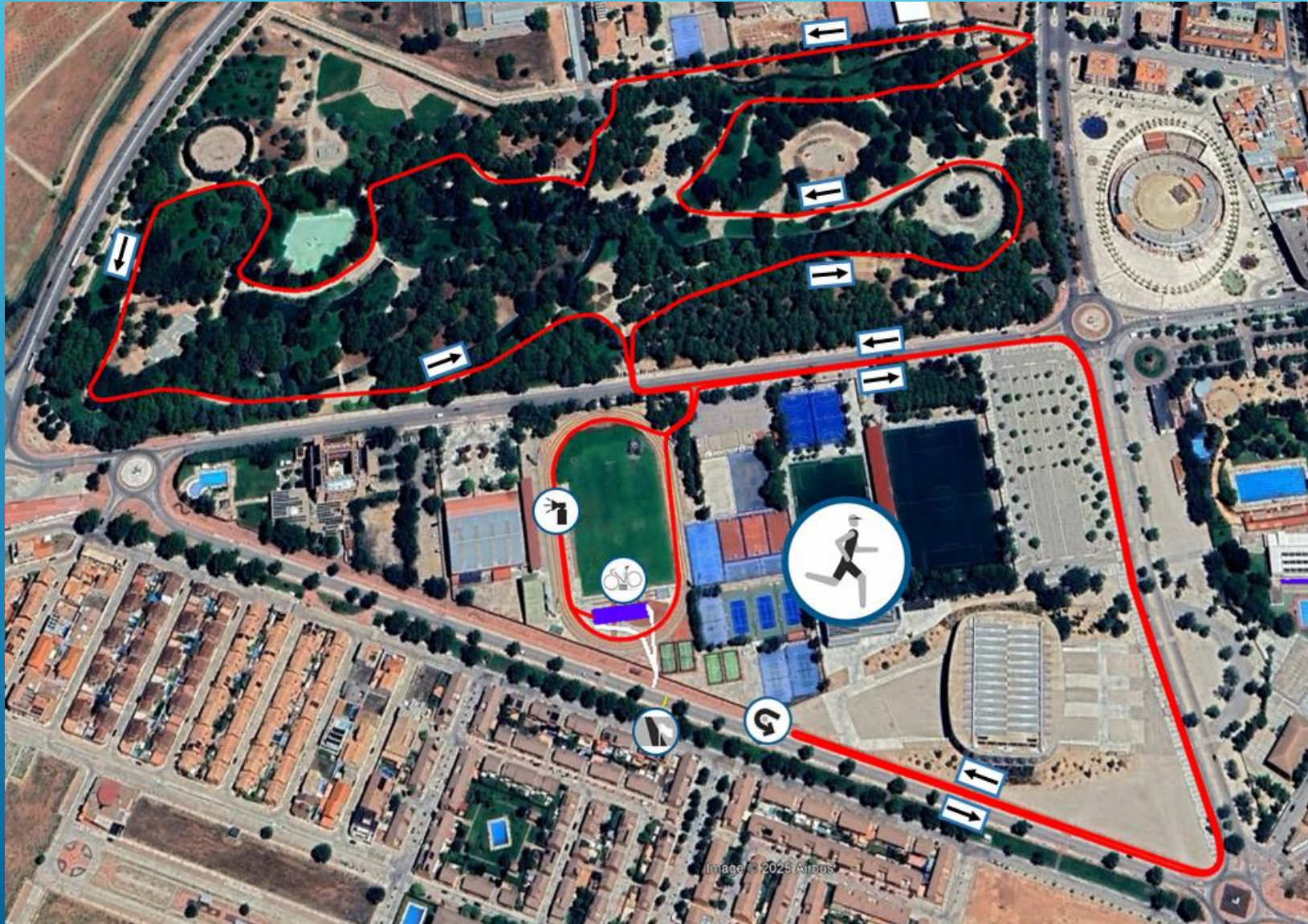


PLANO GENERAL DEL DUATLÓN





1er TRAMO DE CARRERA A PIE (2 VUELTAS DE 5 KM)



DETALLES 1ª VUELTA DE CARRERA A PIE





ENTRADA A PISTA PARA INICIO 2ª VUELTA O DIRIGIRSE AL A.T.



DETALLES 2ª VUELTA DE CARRERA A PIE



DETALLE PASO 1ª VUELTA DE CARRERA A PIE Y ENTRADA EN LA 2ª VUELTA A TRANSICIÓN



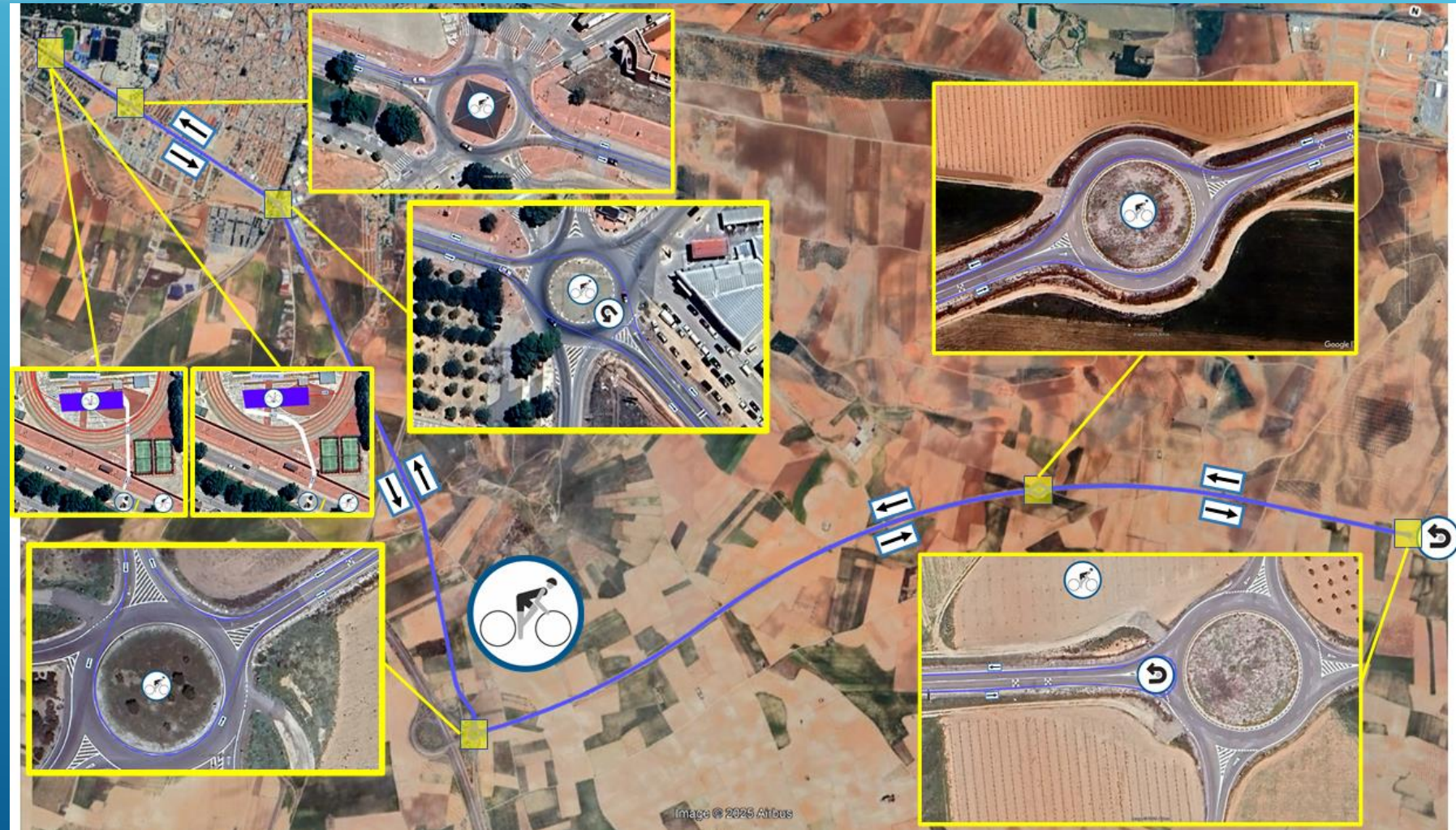


TRAMO DE CICLISMO (1 TRAMOS I/V + 2 VUELTAS DE 6,5 KM)



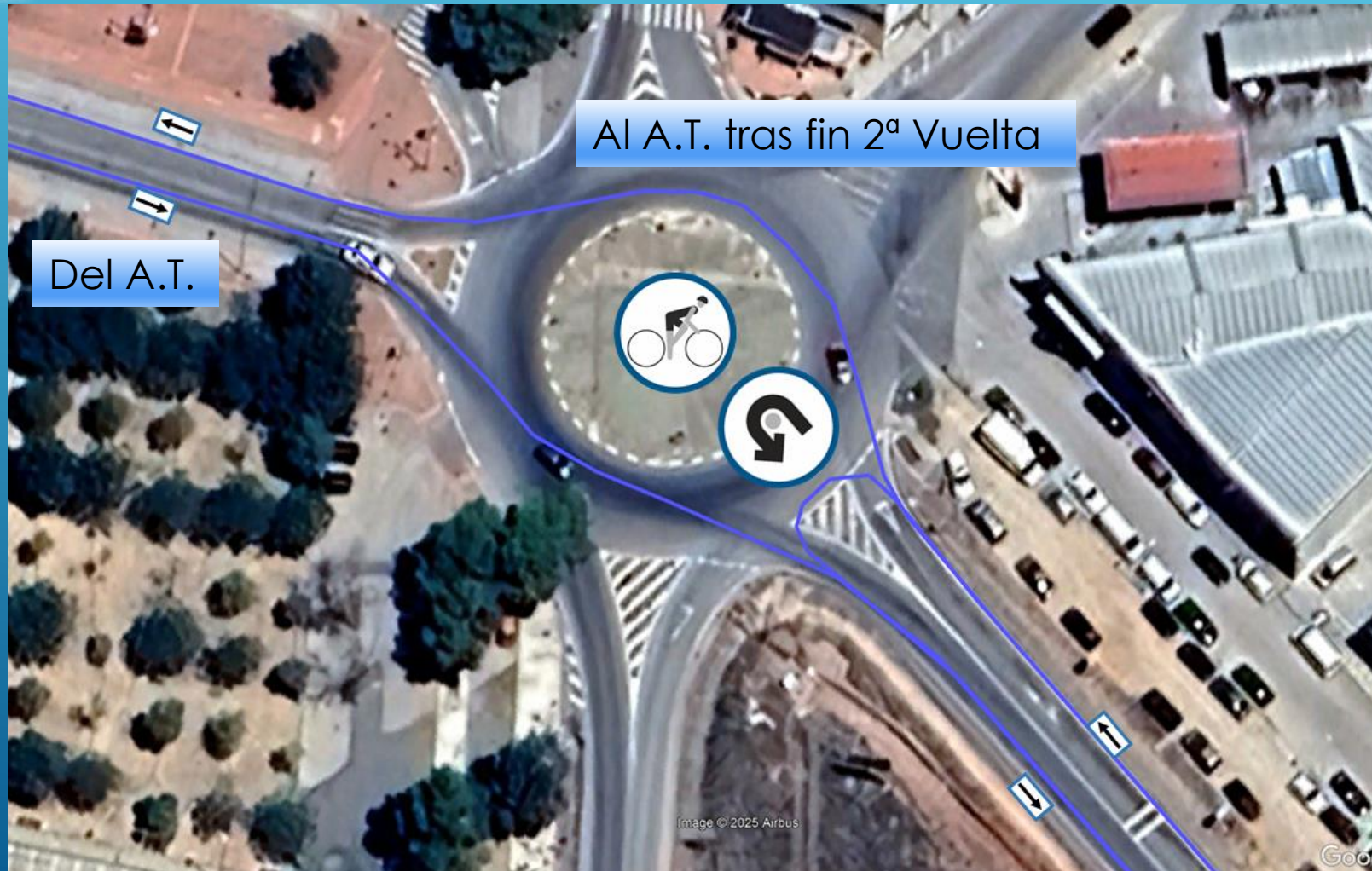


DETALLADO TRAMO DE CICLISMO (1 TRAMO I/V + 2 VUELTAS DE 6,5 KM)



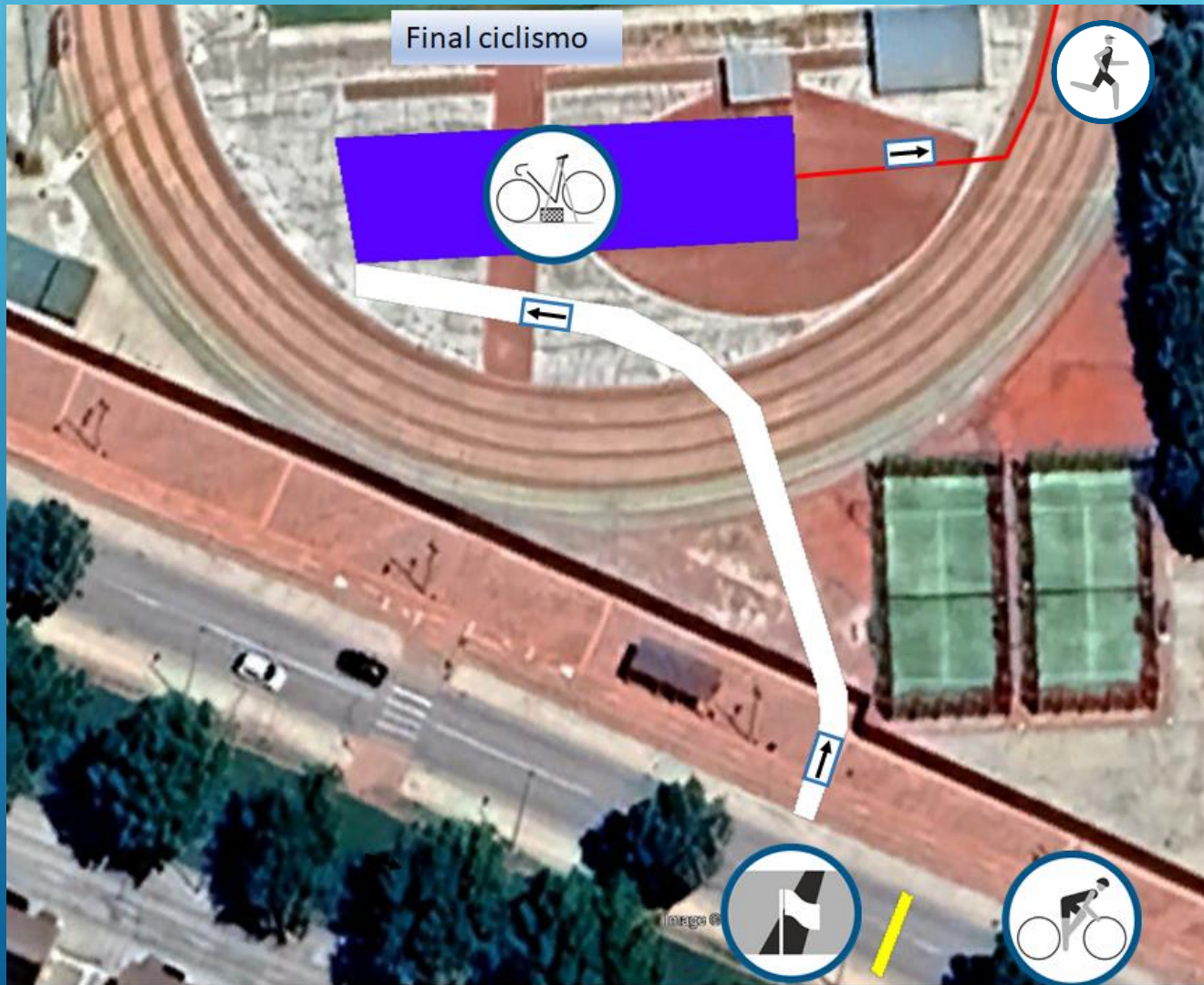


GIRO CICLISMO PARA INICIAR 2ª VUELTA





DETALLE DE ENTRADA A TRANSICIÓN Y SALIDA A CARRERA A PIE





ULTIMO SEGMENTO CARRERA A PIE (1 VUELTA DE 5 KM)

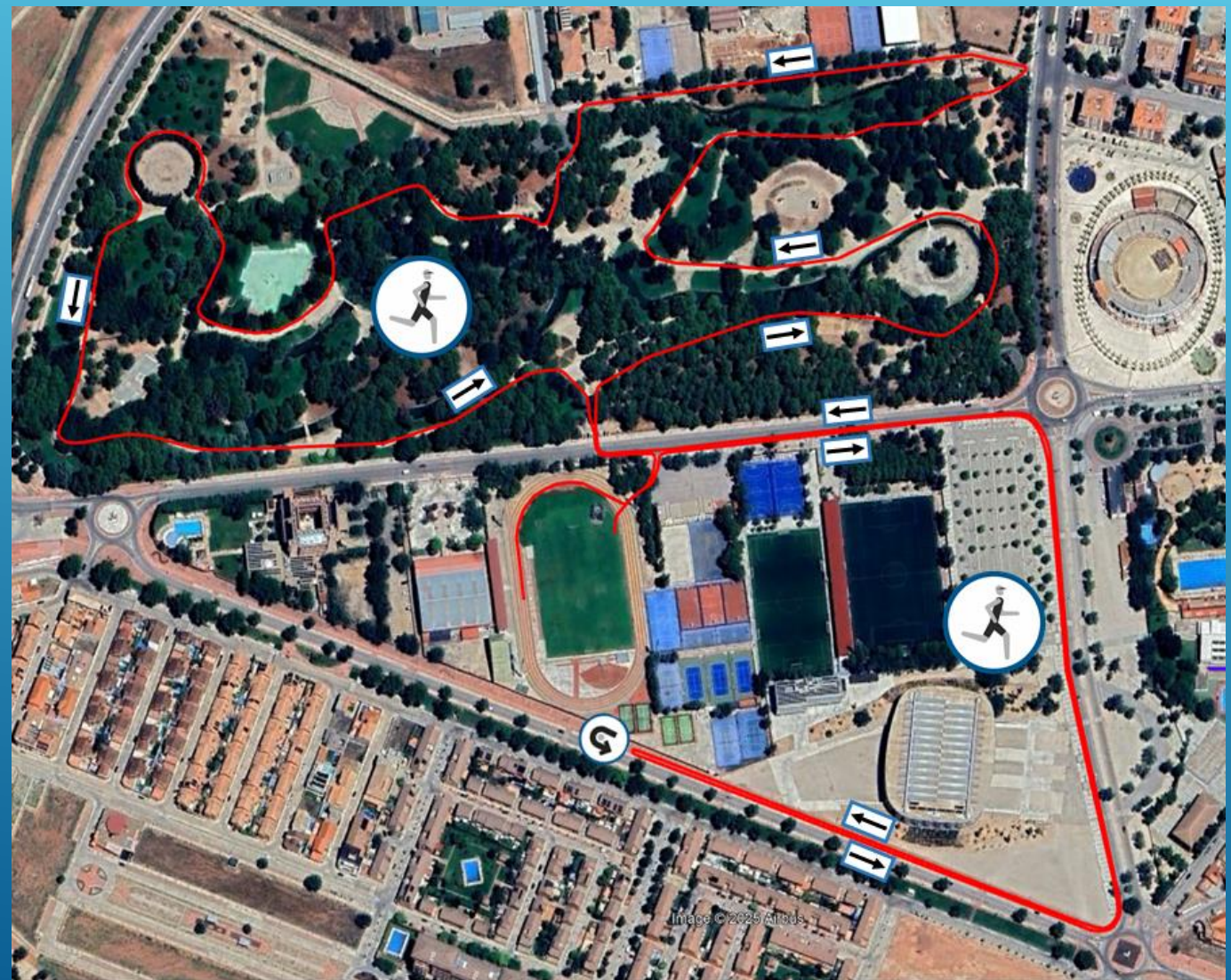
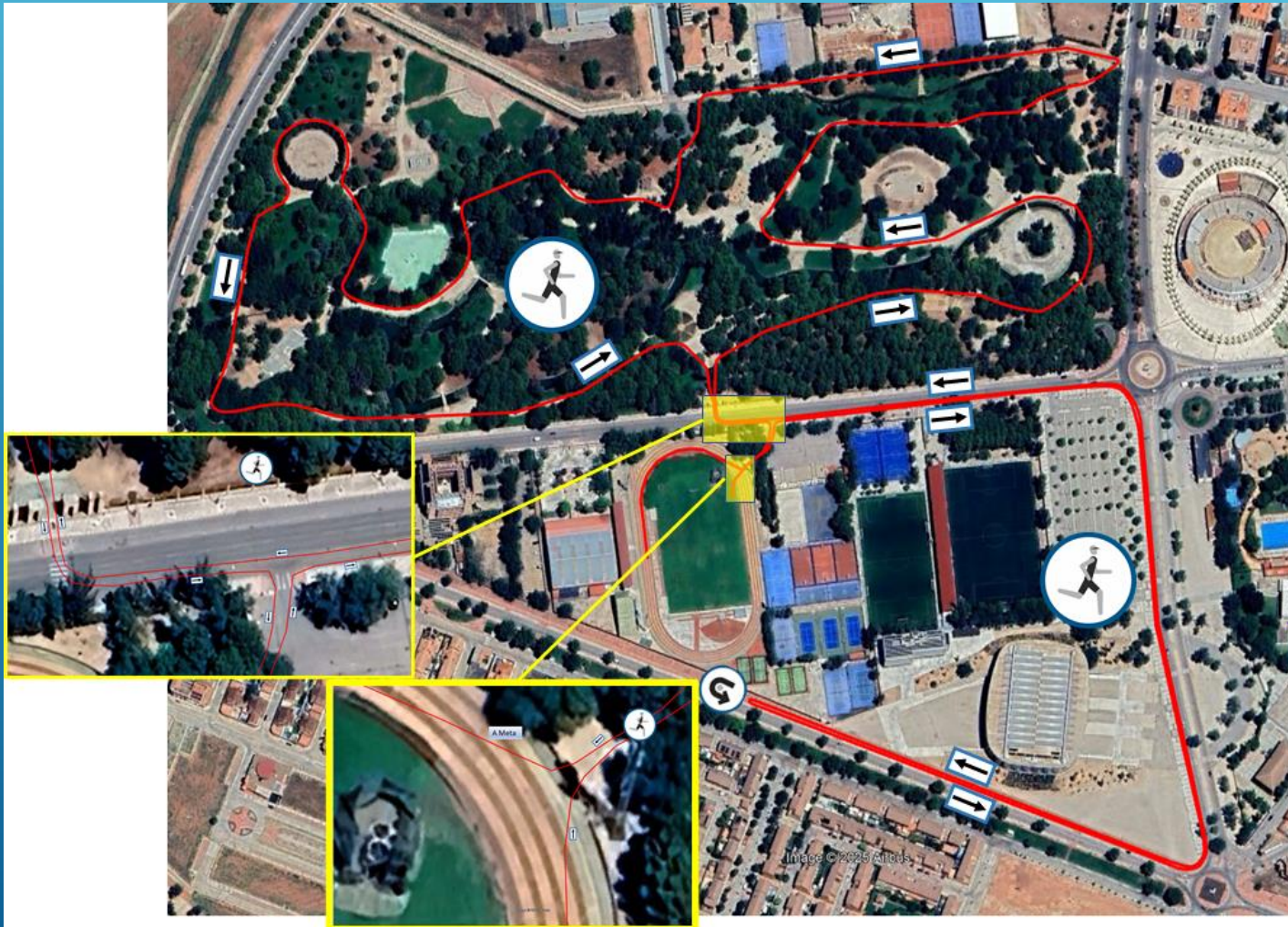


Image © 2025 Alcazar



2º TRAMO DE CARRERA A PIE (1 VUELTA DE 5 KM)



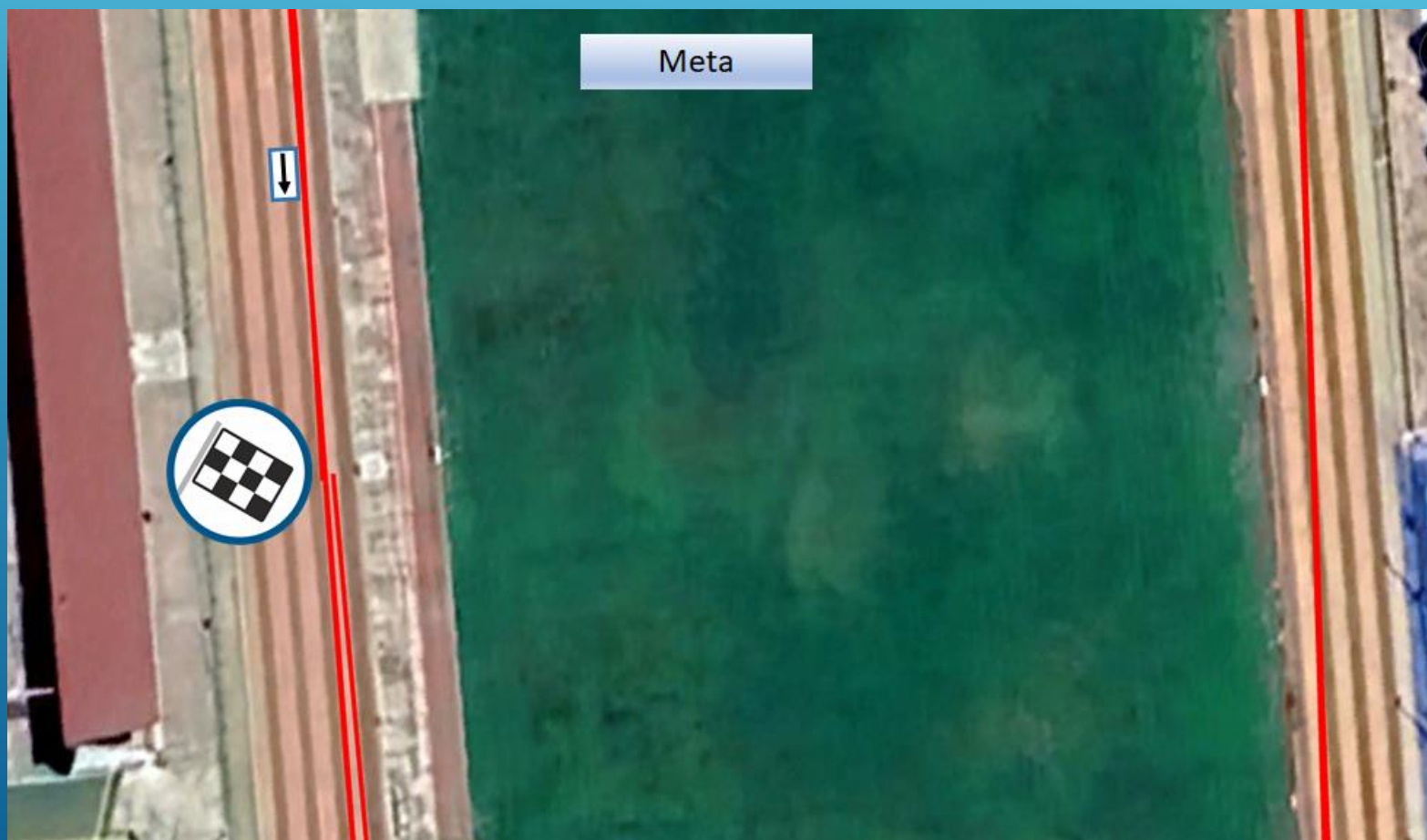


LLEGADA A META





LLEGADA A META





MUCHA SUERTE A TOD@S