



e3 TEAM
TRIATLON | DUATLON | ATLETISMO

DUATLÓN IMPERIAL CIUDAD DE TOLEDO

Distancia Sprint

01 Febrero 2026



DUATLÓN IMPERIAL DE TOLEDO

Distancia Sprint

TOLEDU

I DUATLON IMPERIAL
CIUDAD DE TOLEDO

26 OCT 25
10:00 AM
DISTANCIA SPRINT

AYUNTAMIENTO DE
TOLEDO

TOLEDO

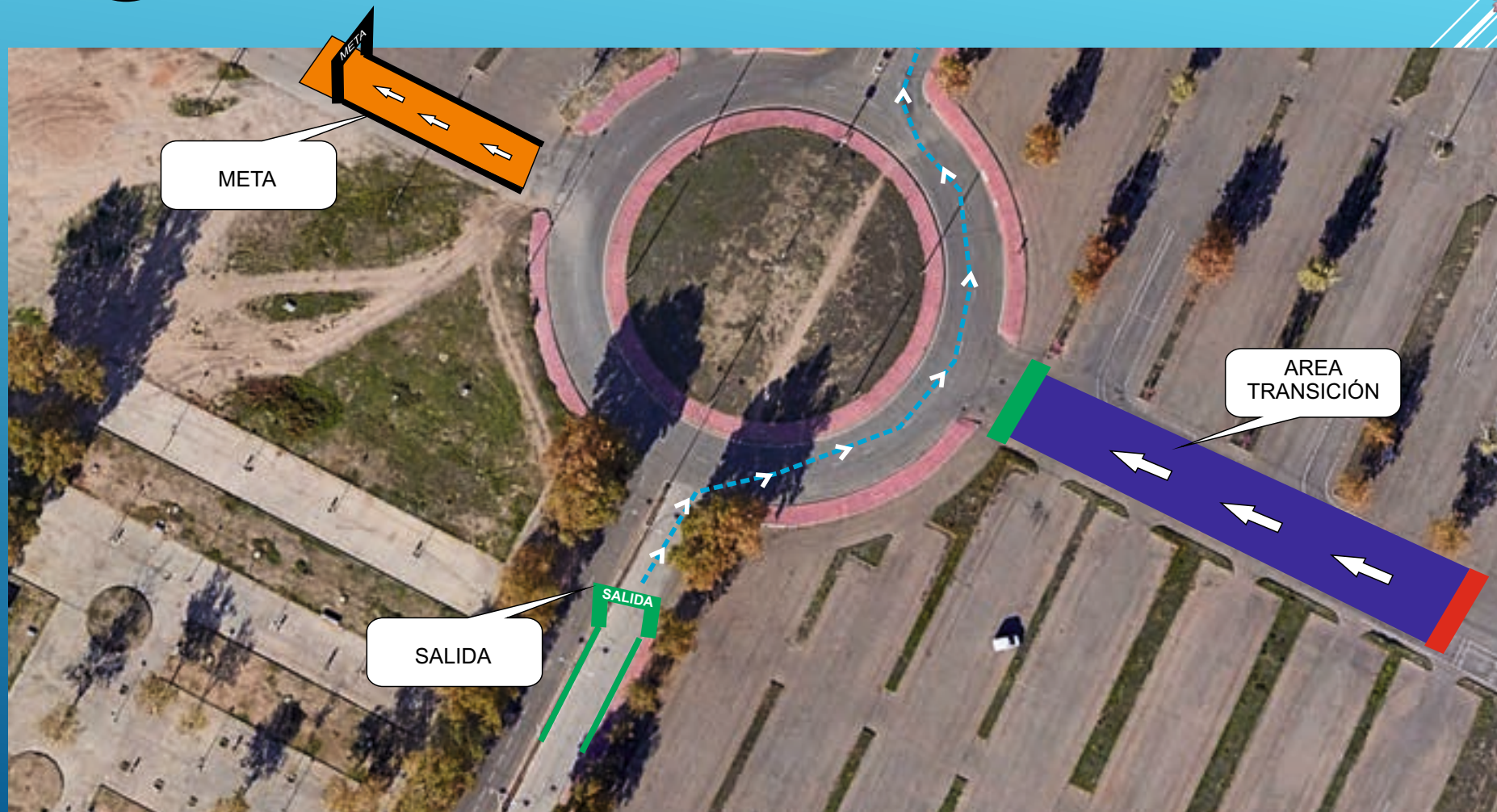
PATRONATO
DEPORTIVO
MUNICIPAL TOLEDO

AYUNTAMIENTO DE
TOLEDO

e3 EVENTOS
GRANDES EVENTOS DEPORTIVOS
www.e3pd.com



DETALLE SALIDA





1er SEGMENTO CARRERA A PIE 1 VUELTA DE 5 KM



Primer Segmento 5k

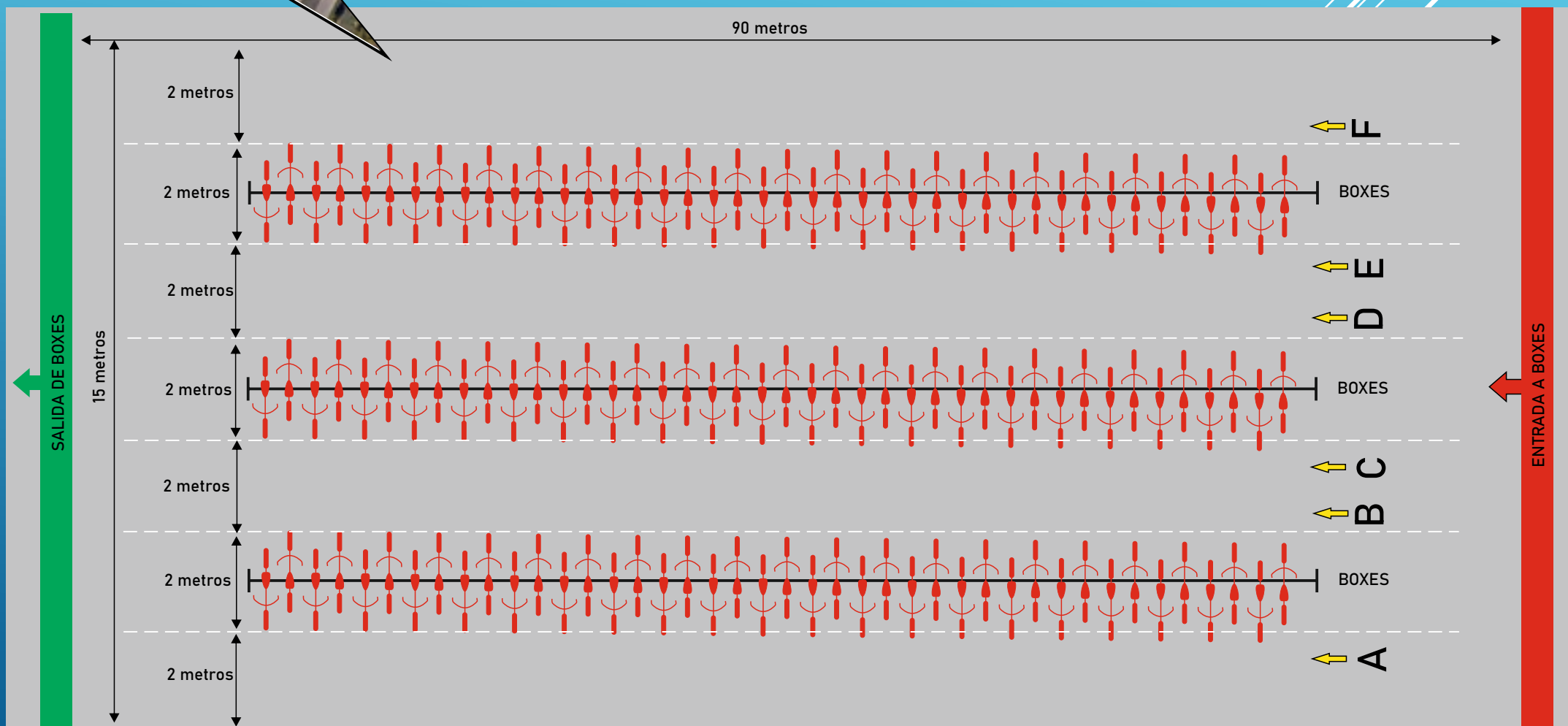
<https://es.wikiloc.com/rutas-carrera/segmento-1-du-toledo-223996052>

DETALLE ÁREA DE TRANSICIÓN T1 (CARRERA A PIE-CICLISMO)



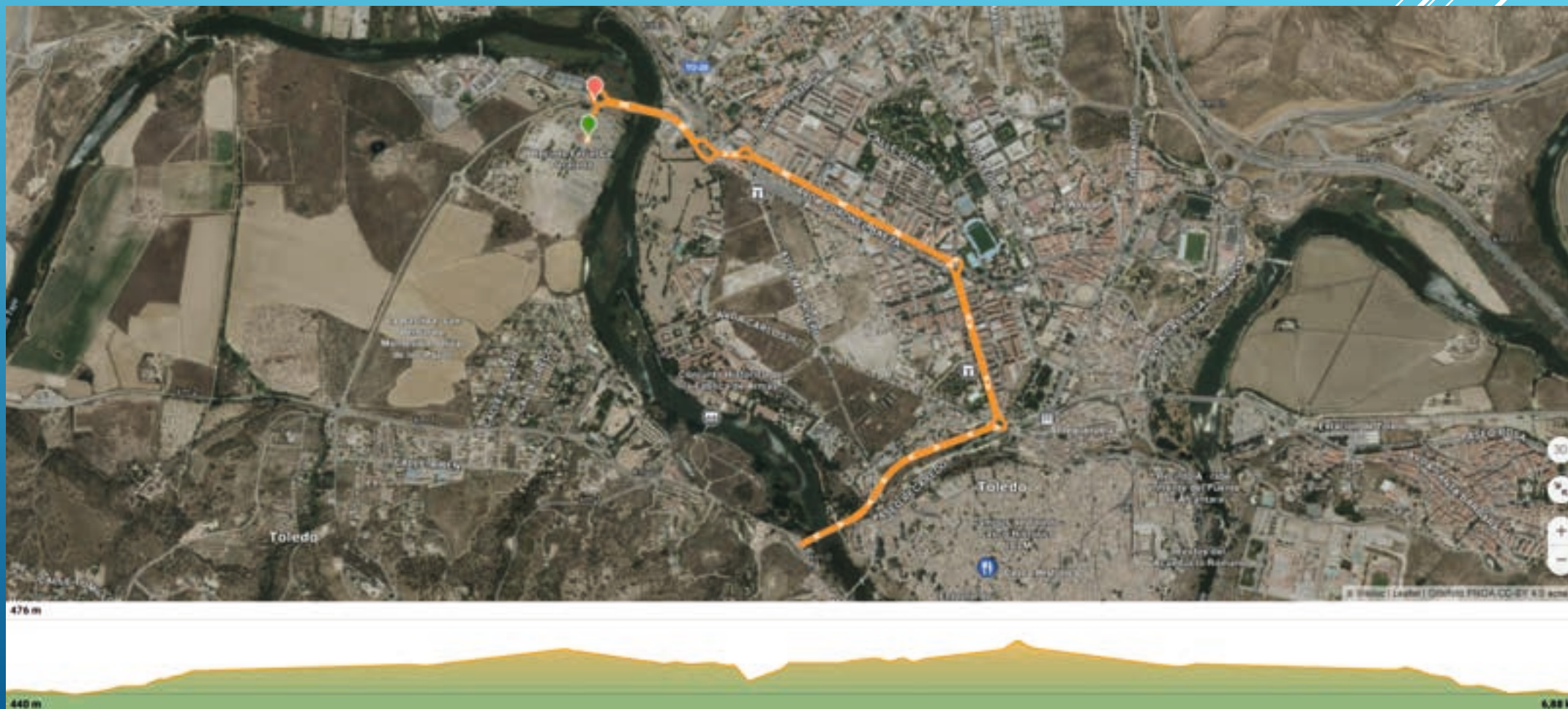


DETALLE ÁREA DE TRANSICIÓN





2º SEGMENTO CICLISMO - 3 VUELTAS DE 7KM



Segundo Segmento - Ciclismo. 3 vueltas de 7 km cada una
<https://es.wikiloc.com/rutas-senderismo/segmento-bike-toledu-223996368>

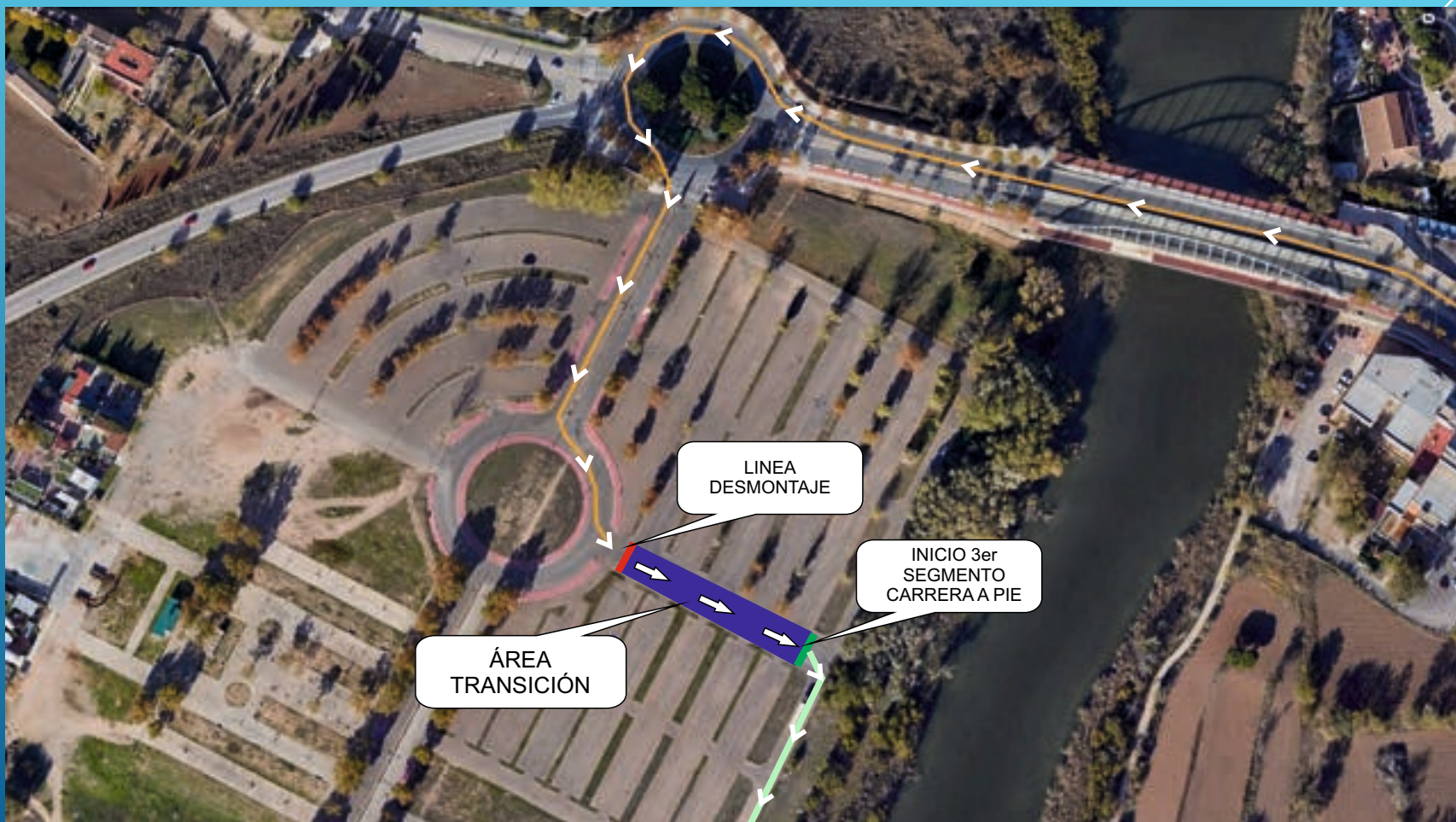


DETALLE VUELTAS CICLISMO





DETALLE 3ª VUELTA A BOXES E INICIO 3er SEGMENTO - CARRERA A PIE





3er SEGMENTO CARRERA A PIE DE 2,4KM LLEGADA A META

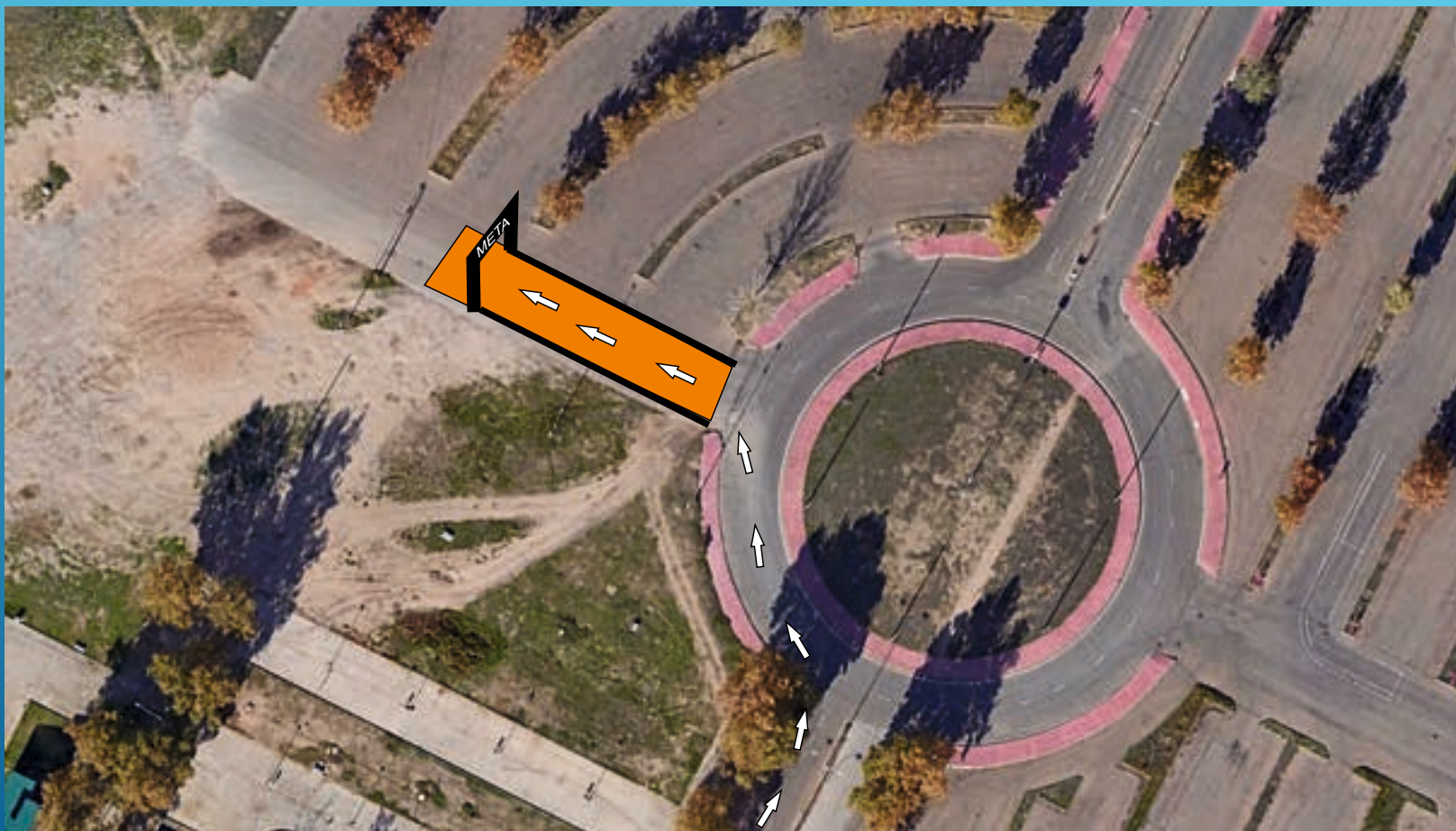


Tercer Segmento 2,4k

<https://es.wikiloc.com/rutas-carrera/segmento-3-carrera-a-pie-de-2-3km-toledu-223996661>



DETALLE META





Descripción de la transición

Descripción de los soportes y número de bicicletas por barra en caso que existan

Una vez abrochado el casco, coge la bicicleta y dirígete a la salida de la transición donde encontrarás la línea de montaje

La línea estará marcada en el suelo y será de color verde. Habrá un oficial que indicará el lugar a partir del cual te puedes montar



Debes desmontar de la bicicleta antes de la línea **ROJA**, donde estará un oficial que indicará el lugar a partir del cual puedes desmontar.

Con la bicicleta en la mano dirígete hasta tu posición en la zona de transición.

Deja la bicicleta, desabrocha el casco, y deposita **TODO** el material utilizado en la **caja**. La sanción por no realizar este proceso será **advertencia** pero podrá conllevar una descalificación.

El inicio del segmento de carrera al final de la transición.



GRACIAS

TU ERES LA ELITE