

DUATLÓN CROSS – JÁBAGA

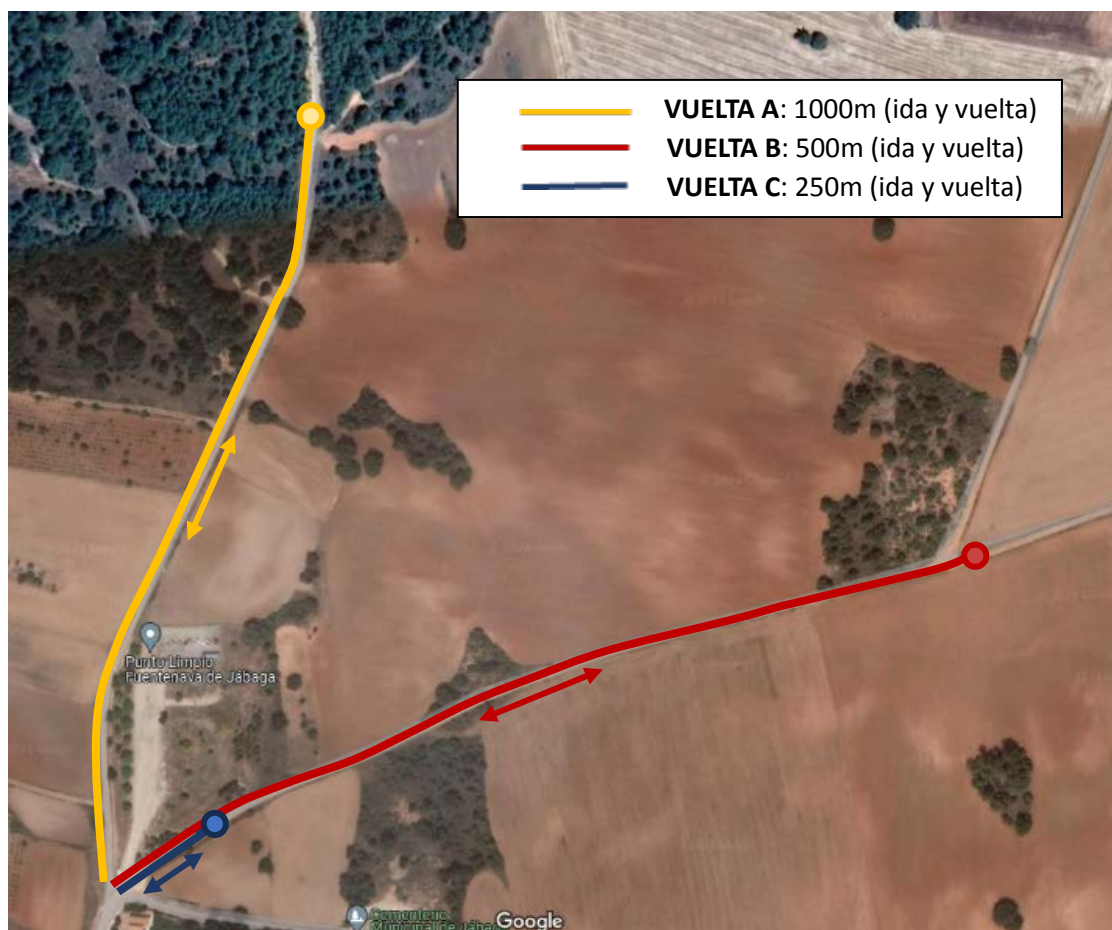
PROGRAMA DE COMPETICIÓN

HORA	
9:30 – 11:00	Recogida de dorsales (todas las categorías)
11:00 – 11:20	Control de material Juvenil y Cadete (Masculina y Femenina)
11:30	JUVENIL Y CADETE (Masculina y Femenina)
12:00 – 12:20	Control de material Infantil, Alevín y Promoción (Masculina y Femenina)
12:15 – 12:45	Retirada de material Juvenil y Cadete (Masculina y Femenina)
12:30	INFANIL (Masculina y Femenina)
13:15	ALEVÍN (Masculina y Femenina)
13:45	PROMOCIÓN (Masculina y Femenina)
14:15	PREMIACIÓN

CATEGORÍAS Y DISTANCIAS

CATEGORÍA	CARRERA A PIE	CICLISMO (mtb)	CARRERA A PIE
JUVENIL – CADETE	2000m (2 vueltas A)	9,8km (2 vueltas A)	1000m (1 vuelta A)
INFANIL	1500m (3 vueltas B)	6km (3 vueltas B)	1000m (2 vueltas B)
ALEVÍN	1000m (2 vueltas B)	4km (2 vueltas B)	500m (1 vuelta B)
PROMOCIÓN	250m (1 vuelta C)	1km (2 vueltas C)	250m (1 vuelta C)

CIRCUITOS CARRERA A PIE



CIRCUITOS CICLISMO (MTB)

