



# XXII DUATLÓN CROSS TIERRA DE GIGANTES

## XXII DUATLÓN CROSS TIERRA DE GIGANTES

**Domingo 16 de febrero de 2025 en la sierra de los  
molinos de Campo de Criptana (Ciudad Real)**

**Sunday, February 16, 2025 at the windmills of  
Campo de Criptana (Ciudad Real)**



# DISTANCIAS Y CATEGORÍAS

Las distancias serán las siguientes para todas las categorías:

**Carrera: 6 km.**

**Ciclismo: 20km**

**Carrera: 3 km**

**Se establecen las siguientes categorías individuales, que a su vez están divididas en masculina y femenina:**

**Junior** Nacidos en los años 2006-2007.

**Sub23** Nacidos en los años 2002-2005.

**Absoluto** Nacidos en los años 2001-1986

**Veterano 1** Nacidos en los años 1976-1985.

**Veterano 2** Nacidos en los años 1966-1975.

**Veterano 3** Nacidos en 1965 o antes.

**Se establecen las siguientes categorías por equipos:**

**Equipos masculinos**

**Equipos femeninos**

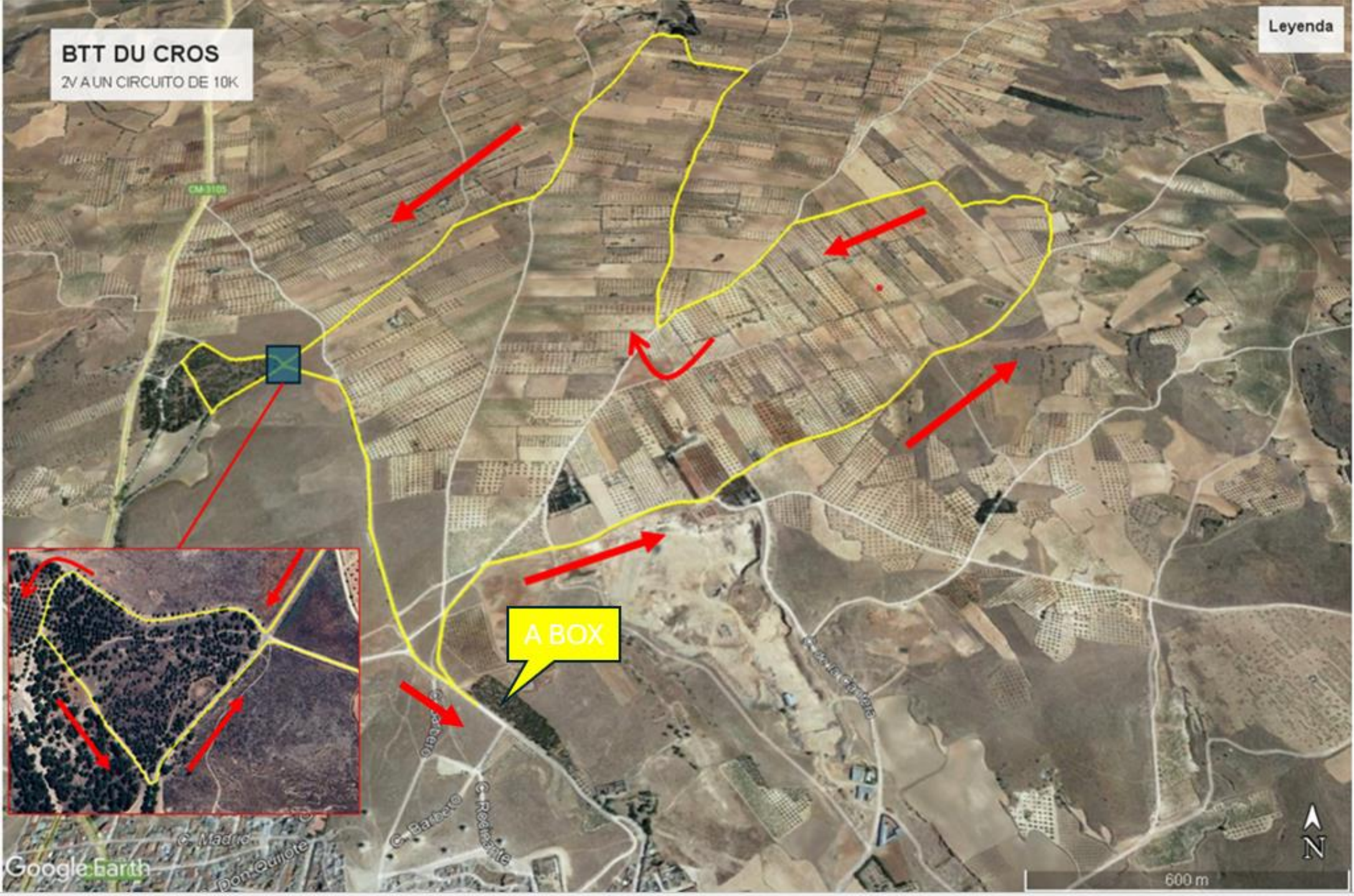
**Equipos mixtos**



# BTT DU CROS

2V A UN CIRCUITO DE 10K

Leyenda



A BOX

Google Earth

600 m

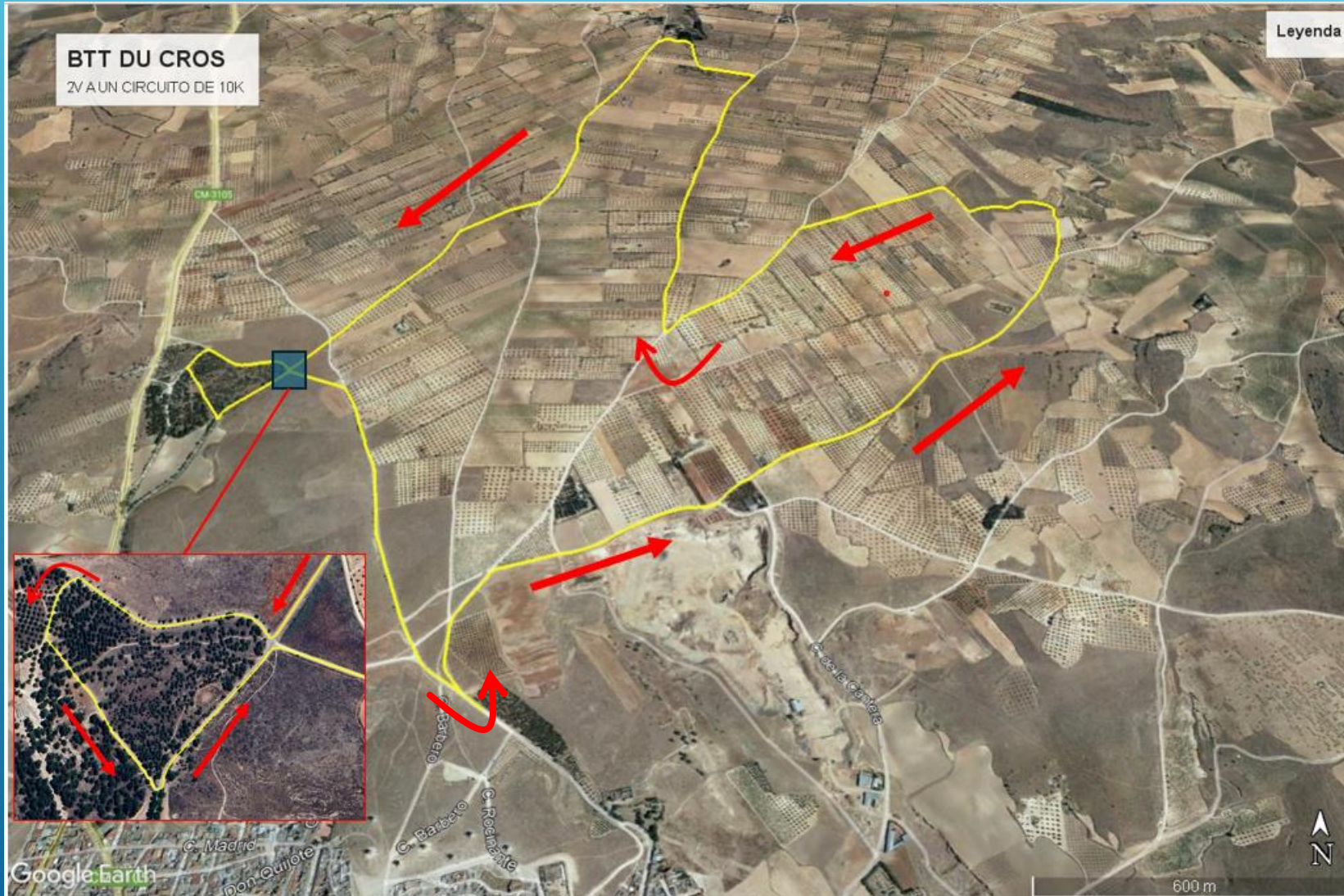




# SEGMENTO CICLISMO 1ª VUELTA



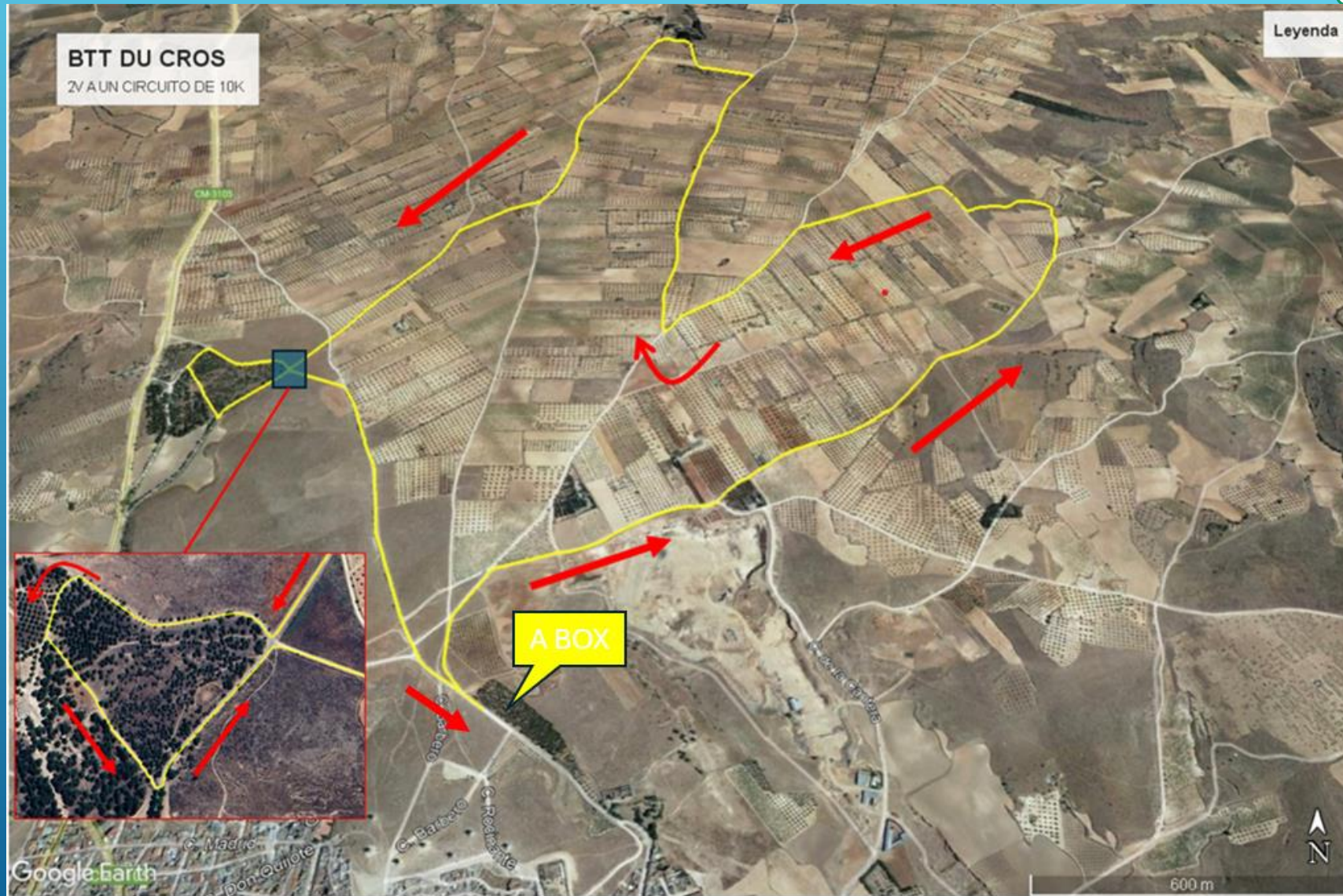
DUATLON CROS  
"TIERRA DE GIGANTES"





# SEGMENTO CICLISMO 2ª VUELTA

DUATLON CROS  
"TIERRA DE GIGANTES"







DUATLON CROS  
"TIERRA DE GIGANTES"



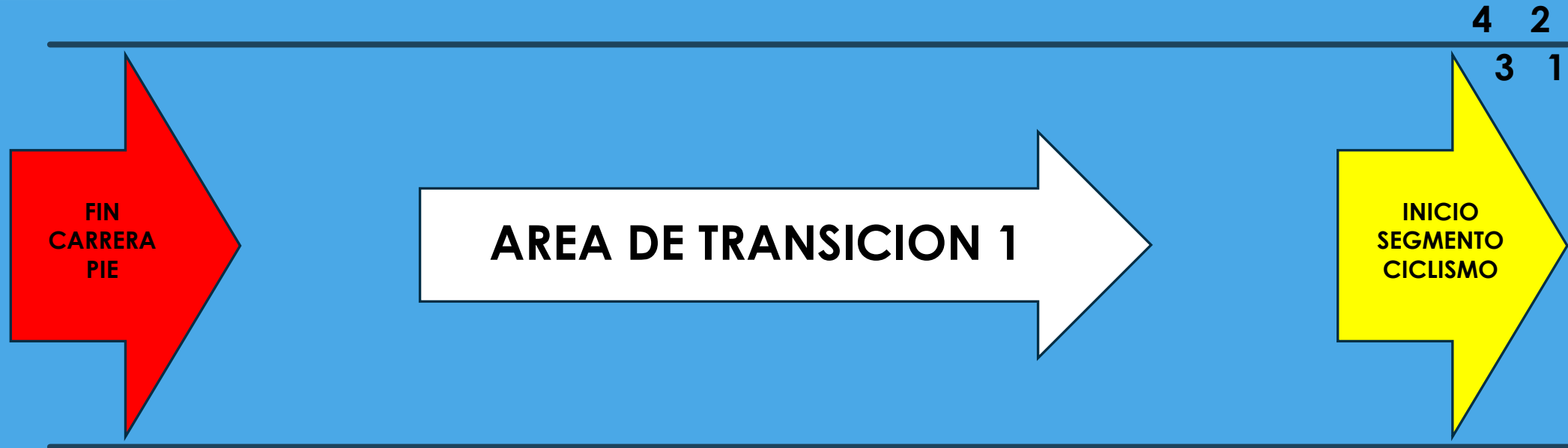
LINEA DE  
MONTAJE

**AREA DE TRANSICION 1**





**AREA DE TRANSICION 2**







DUATLON CROS  
"TIERRA DE GIGANTES"

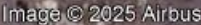
4 2  
3 1

INICIO  
CARRERA  
PIE

AREA DE TRANSICION 2

FIN  
SEGMENTO  
CICLISMO

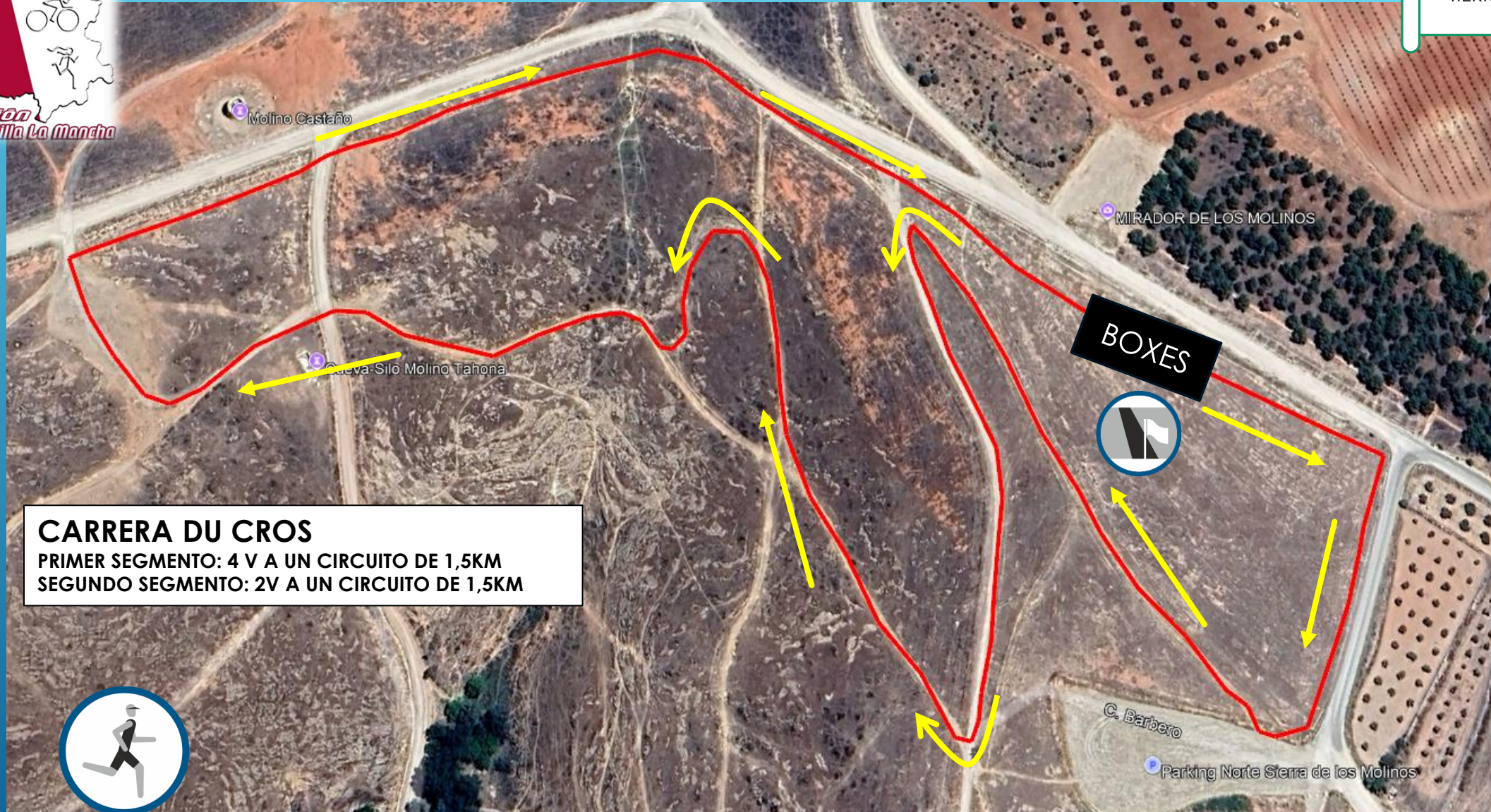






# SEGMENTO 1 CARRERA 6 KM (4 VUELTAS)

DUATLON CROS  
"TIERRA DE GIGANTES"



## CARRERA DU CROS

PRIMER SEGMENTO: 4 V A UN CIRCUITO DE 1,5KM  
SEGUNDO SEGMENTO: 2V A UN CIRCUITO DE 1,5KM

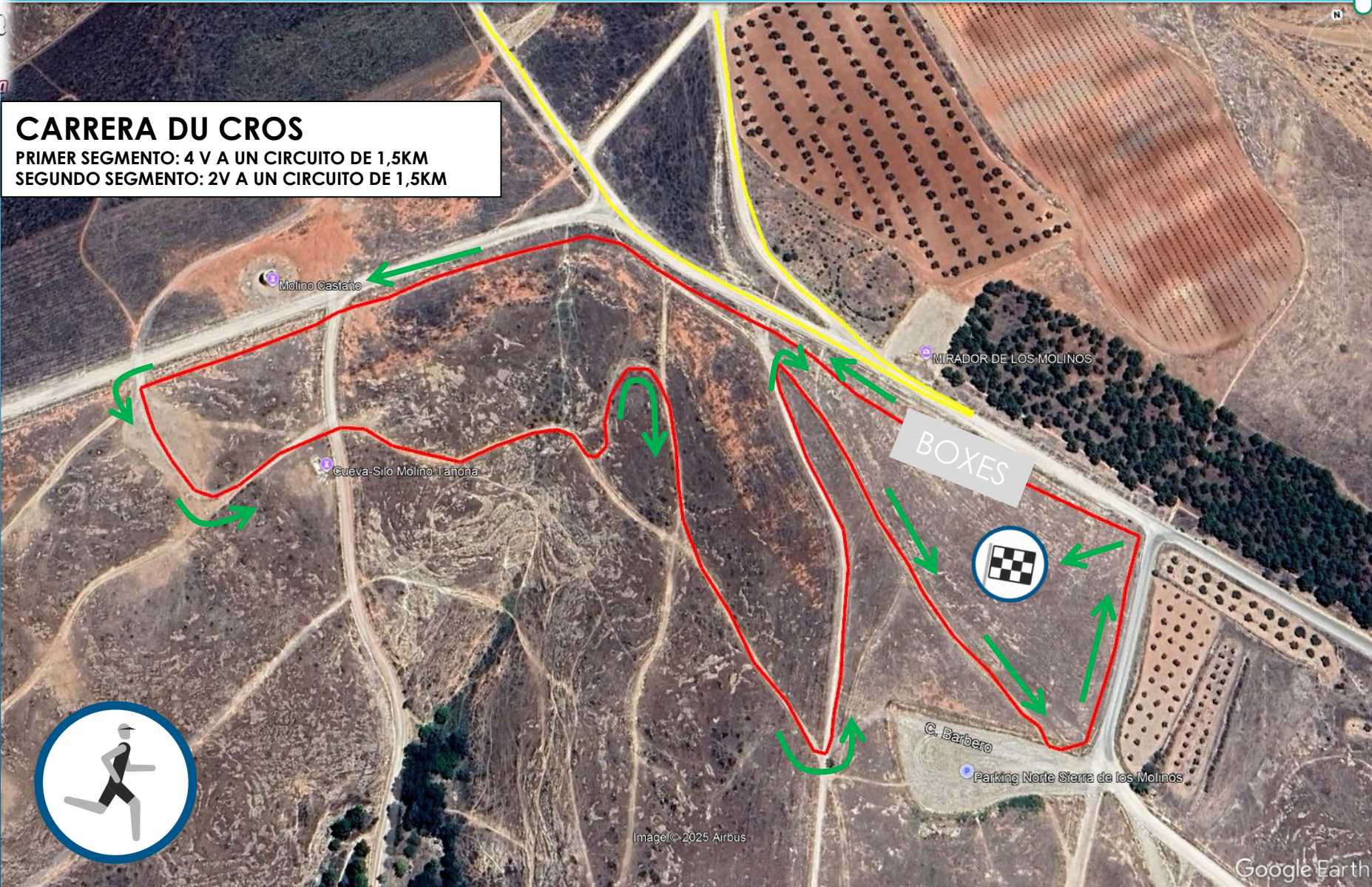


# SEGMENTO 2 CARRERA 3 KM (2 VUELTAS SENTIDO CONTRARIO)

DUATLON CROS  
"TIERRA DE GIGANTES"

## CARRERA DU CROS

PRIMER SEGMENTO: 4 V A UN CIRCUITO DE 1,5KM  
SEGUNDO SEGMENTO: 2V A UN CIRCUITO DE 1,5KM







# XXII DUATLÓN CROSS

## TIERRA DE GIGANTES

*Distancias:*

- 6km carrera
- 20km bici
- 3 km carrera

Fecha: 16/02/2025  
Hora: A partir 10:30

Masculino / Femenino / Modalidad pareja  
FEDERADXS Y LICENCIA DE UN DÍA

*Fecha límite de inscripción: 13/02/2025*

*Toda la info e inscripciones en [www.triatlonclm.org](http://www.triatlonclm.org)*



Organiza



Patrocinan

